

Aquest Estiu...
#donem-hi sentit!



Ajuntament
d'Alguaire



...

Lloc

ESCOLA TERESA BERGADÀ
ALGUAIRE

Dates

Del 22 de juny al 4 de setembre *El casal podrà iniciar quan la població estigui en FASE3

Horari

De 8 a 9h
De 9 a 13:30h
De 13:30 a 15:00h



ESTIU 2020. CREEEM NUSOS, RETROBEM-NOS

Aquest estiu ens mereixem sortir, jugar, córrer i saltar!
Connectar amb la natura, el grup d'iguals i trencar l'aïllament. ,Crear, transformar, compartir, comunicar, participar i expressar.

Ens cuidarem i ens acompanyarem en buidar-nos de les emocions negatives provocades pel confinament (por, ràbia, ansietat i tristesa) per deixar espai a omplir-nos d'emocions positives com la calma, l'alegria, la paciència, la il·lusió i la valentia.

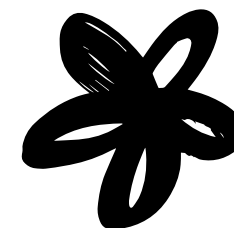
Els infants i joves han de poder retrobar-se amb els companys/es, amb tranquil·litat, rebaixant les angoixes i les pors del contacte amb els altres i han de recuperar el gaudir de fer coses junts, de passar-ho bé cantant i creant un mural col·lectiu, redescobrint la natura a l'entorn proper...

Deixem de buscar un sentit a allò que ens està passant i donem-hi nosaltres el sentit

CASAL D'ESTIU I ESTADES DE LLEURE

Benvolgudes famílies,

Volem fer-vos partícips i còmplices del nostre estiu!. Fa temps que l'estem treballant i estem segurs que tant vosaltres com l'equip de monitors i monitores i els INFANTS i JOVES volen gaudir de l'estiu i retrobar-se amb els seus companys i companyes, fer nous amics, redescobrir l'entorn, els parcs, jugar, mullarse...



Des de PetitsGenis em preparat activitats que responguin a la necessitat actual i, a l'hora, que compleixin amb la normativa que l'administració i autoritats competents creguin millor a cada moment.

És, en aquest sentit, que us fem arribar aquesta proposta juntament amb la informació del Casal i les Estades perquè volem trobar-nos de nou i compartir un estiu inoblidable:

#donem-hisentit

Un estiu enriquit de valors, de natura i més necessari que mai amb propostes d'activitats que permetin treballar els següents eixos educatius:



Educació emocional: la gestió de les emocions: risoteràpia, artteràpia, mindfulness,... (espais en petits grups per compartir; escoltar i ser escoltat...)



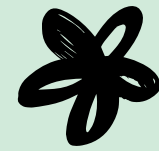
Educació per a la Salut i la prevenció: higiene, seguretat, àpats saludables...

Educació ambiental: redescobriments de la natura: places, parcs, entorn proper...

Educació per a l'empatia, l'altruisme i el servei a la comunitat



#donem-hisentit



Amb propostes com:

Activitats vinculades a l'eix d'animació, amb una activitat clau setmanal.

Activitats de coneixement i millora de l'entorn

Activitats a l'aire lliure i en contacte amb la natura.

Projectes Aprenentatge- Servei: projecte "Compartim aventures: llegim i regalem", projecte "Redescobrim les nostres places".

Activitat i pràctica esportiva física i d'expressió corporal.

Activitats per a la salut i la prevenció

Tallers d'art i expressió manual

Activitats musicals: cors, grups de percussió amb instruments i corporal

Mobilitat en bicicleta i/o patinet

Amb una maleta pedagògica amb jocs i recursos



MESURES DE SEGURETAT I HIGIENE

El Casal disposarà i farà complir el protocol aprovat per PROCICAT.

El disseny de l'activitat preveurà l'organització de GRUPS DE CONVIVÈNCIA en unitats de com a màxim 10 participants.

Els grups es poden actualitzar per períodes d'organització que seran de mínim una setmana.

En cas que l'activitat es segmenti en moments com acollida matinal o dinar s'organitzarà la configuració dels grups de convivència de cada segment (màxim 10 participants per grup) de manera que s'asseguri la traçabilitat.

- Els infants i joves formaran part d'una unitat de convivència d'un grup de 10 amb un monitor/a referent
- Hi haurà la figura del responsable de seguretat i higiene que vetllarà pel compliment d'aquestes mesures de seguretat i higiene específicament formada per la Direcció General de Joventut.
- En relació a la distància recomanada de 2 metres, les autoritats sanitàries diuen que "aquests dos metres són especialment importants en els espais tancats, que requeriran ventilació". en espais oberts idegut a les pròpies activitats que es duen a terme, es recomana afavorir la distància i reforçar els hàbits higiènics, fent especial atenció a l'estat emocional i la salut dels infants i joves.
- Quan un monitor/a s'hagi d'apropar a un infant, (cures, canviar roba ..) anirà amb l'equip de protecció
- En cas que durant el casal un infant participant doni positiu en COVID19 es seguirà el protocol de les autoritats sanitàries vigent en aquell moment.

MESURES DE SEGURETAT I HIGIENE



ENTRADA I SORTIDA

- Entrada i sortida esglaonada per unitats de 10 infants, en períodes de 10 minuts
- Els infants formaran part d'una d'un grup de convivència distingit amb un color.
- Registre diari de la temperatura dels infants i de l'equip a l'entrada.
- Cada cop que una unitat surti o entri a l'escola, passa pel procediment de desinfecció.
- S'evitarà l'entrada i sortida de famílies dins de l'escola
- **LLISTAT DE COMPROVACIÓ DE SÍMPTOMES:** la família facilitarà un llistat de comprovació de símptomes que caldrà ser emplenat abans de portar el participant a l'activitat de manera diària. El model l'aportarà l'organització.

ESPAIS

- S'establiran punts d'higiene amb gel hidroalcohòlic.
- En els lavabos, piques d'aules... es disposarà de sabó i paper de mans.
- Es distribuirà l'escola en espais concrets per a cada unitat (aules, patis, espais comuns...).
- S'airejaran els espais mínim tres cops al dia i es desinfectaran periòdicament.
- Accés als espais naturals i parcs propers. Moltes activitats es realitzaran a l'exterior.
- Hi haurà un Planning d'horaris amb els espais que utilitza cada grup en cada moment i després de cada ús
- es procedirà a la neteja de l'espai i dels materials.
- Diàriament es farà neteja amb desinfectant dels diferents espais utilitzats pels infants/joves

MESURES DE SEGURETAT I HIGIENE

EN RELACIÓ A LES FAMÍLIES

- Ampliació de la fitxa de salut
- Calendari vacunal al dia (altament recomanable)
- Declaració responsable que acrediti l'estat de salut del participant.
- Enviament per mail de l'horari i lloc d'entrada i color identificatiu del seu fill/a
- Entrades per 2 portes diferents segons els grups d'edat.
- Els avisos generals del coordinador/a a totes les famílies es faran per WhatsApp.
- Si fos necessari i a petició de la família es donarien entrevistes individuals.
- Abans de l'inici del casal les famílies podran consultar a la web els protocols de seguretat marcats per les autoritats pertinents.
- Reunió informativa amb les famílies, segmentada pels grups de convivència avans de començar l'activitat

EQUIPS DE MONIS

- 2 persones responsables de prevenció i higiene específicament formades per la Direcció General de Joventut.
- 1 monitor cada 10 infants més equip de suport.
- Disposarà de recursos d'activitats pensades per a dur a terme en grups de 10 infants i mantenint les distàncies.
- La coordinació disposarà del dossier de coordinadora i una guia específica dels protocols i plans d'actuació específics per aquest estiu.
- Formació de coordinació i monitoratge en educació emocional i protocols sanitaris

MESURES DE SEGURETAT I HIGIENE

SORTIDES

- S'inclou la sortida als parcs i entorn proper com a pràctica habitual per a dur a terme les activitats.
- S'inclou la possibilitat de sortida a les piscines municipals amb els grups d'edat més gran a partir del mes de juliol incloent tots els protocols en relació a les piscines*.
- S'inclouen activitats d'investigació, experimentació i observació del medi natural per a totes les edats.
- En el cas de sortida amb autocar, l'excursió serà a un espai natural i inclouran activitats vinculades al medi natural.
- En el cas de es puguin fer sortides amb autocar, es contractarà un autocar del 50% d'ocupació de la seva capacitat.
- Els infants i l'equip hauran de portar mascareta i seure intercaladament.
- **NO farem servir transport públic.**

MATERIAL PER ALS INFANTS

- Aquest estiu es demana que cada infant porti **un petit estoig** amb llapis, goma, maquineta, bolígrafs, colors, retoladors, tisores, barra de cola i celo. L'estoig ha de portar el nom i es quedarà a l'espai del seu grup fins que l'infant acabi el casal.
- **Material de bany:** banyador, tovallola, (cal rentar cada dia a una temperatura de 60 graus) gorra, crema de sol...
- **Material de prevenció:** Mascareta reutilitzable (caldrà desinfectar diàriament) Xancletes per ús exclusiu als espais interiors (es durà el primer dia i es mantindran a l'escola fins el darrer dia en que l'infant participi)

Tot aquest material serà d'ús exclusiu per a cada infant. La roba i sabatilles ha de venir en bossa de plàstic tancada.

ORIENTACIONS EDUCATIVES I PEDAGÒGIQUES

Aquestes orientacions s'entrellacen amb el centre d'interès previst i enriqueixen les programacions donant així resposta a la situació actual.



+ APRENTATGE

Mobilitzar aprenentatges, destreses i valors des d'una mirada holística.

- Impuls de les 7 competències bàsiques de l'educació en el lleure

+ HÀBITS

Crear noves rutines

- Activitats d'hàbits d'higiene personal.
- Adequar els espais als petits grups

+ ACOMPANYAMENT

Activitats per a la regulació i la competència social i emocional.

- Espais de conversa i escolta activa
- Calaix de recursos i activitats per a qualsevol moment

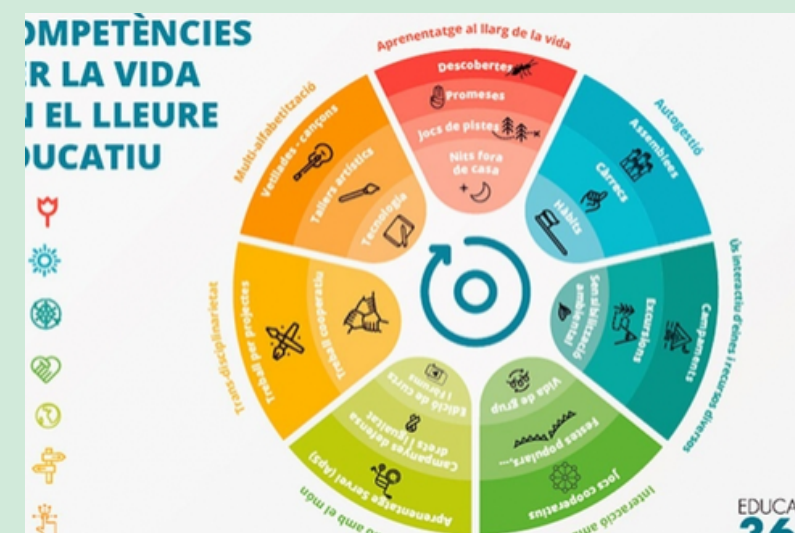
+ NATURA

Sortides per l'entorn

- Ciència ciutadana
- Jocs i gimcanes a l'aire lliure
- Activitats de descobriment, investigació i experimentació.

+ SOLIDARITAT

Propostes de millora de l'entorn proper



8:00 - 9: 15h	Arribada esglaonada dels infants. Protocol de rebuda: registre de temperatura, canvi sabates, ...
9:30 - 10: 30h	ACTIVITAT DE MATÍ
10:30 - 11: 00h	Hàbits higiene. Esmorzar (portar esmorzar saludable de casa)
11:00 - 12: 15h	ACTIVITAT DE MATÍ
12:00 - 12: 15h	Hàbits higiene
12:30 - 13: 15h	Valoració i espai de conversa i escolta. Comiat
13:30 - 15: 00h	Menjador - Carmanyola





Casal d'Estiu

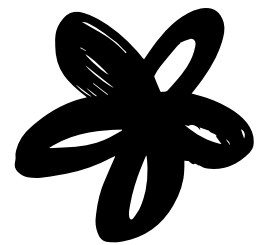


El casal d'Estiu proposa als infants un gran ventall d'activitats de lleure de caire educatiu amb les que gaudir l'estiu d'una forma divertida i participativa en contacte amb la natura.



EL VIATGE AL·LUCINANT DE LES APIS

Les APIS són cinc papallones migratòries que són molt amigues de la Boleta. Els seus personatges ens ajudaran a reconèixer i a retrobar-nos, a crear nusos d'amistat, de solidaritat amb aquells companys/es nous i aquells que fa temps no veiem.



**Grups de
convivència 1-2. De
3 a 5-6 anys**

D'aquesta manera fem possible que tots els
nens/es visquin una història
completa independentment de les setmanes que
s'inscriguin

...Les Apis passegen pels carrers i se n'adonen de la gran diversitat cultural i de situacions familiars. Cada cosa que veuen les transporta a una cultura diferent, pròpia de diversos llocs d'arreu del món! Amb elles viatjarem per diferents cultures i així descobrirem quines són les tradicions i les maneres de fer d'aquests grups culturals i el motiu del perquè es desplacen les persones..

Viatjarem per diferents indrets propers a l'entorn escolar i així descobrirem el nostre entorn i gaudirem de les activitats que ens proposin i tornarem a gaudir del contacte i el joc amb els amics i amigues.

Cada setmana tindrà un eix d'activitats específic i un gran repte a aconseguir entre tots i totes.

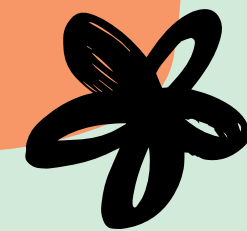
PROGRAMACIÓ EXEMPLE SETMANA 22 JUNY - 26 DE JUNY.

A LA KALE NO LI AGRADEN ELS CANVIS...

Horari base	Dilluns 22	Dimarts 23	Dimecres 24	Dijous 25	Divendres 26
9:00 – 9:15	Bon dia	Bon dia	SANT JOAN	Bon dia	Bon dia
9:15 – 10:30	Jocs Trencavergonyes i Presentació de la Kale	Repte El racó de la felicitat		Activitat multiesportiva	Sortida per l'entorn projecte Redescobrim les places
10:30 – 11:00	Esmorzar	Esmorzar		Esmorzar	Esmorzar
11:00 – 12:30	Dances i cursa d'obstacles	Taller creatiu i jocs d'aigua		Presentació maleta pedagògica	Sortida per l'entorn i remullada
12:30-13:00	Chill Out Espai de conversa i escolta	Chill Out Espai de conversa i escolta		Chill Out Espai de conversa i escolta	Chill Out Espai de conversa i escolta
13:30 – 13:30	Sortida esglaonada	Sortida esglaonada		Sortida esglaonada	Sortida esglaonada



Estades de Lleure



Oferim amb una proposta d'estades global, fem una primera proposta d'activitats emmarcades en l'aventura i l'esport.

És una etapa on apareixen nous reptes en les activitats, i s'aposta per fer bona part d'elles al medi natural.

Donarem protagonisme als infants i joves, perquè ells també participin i proposin activitats i formes de desenvolupar-se.

LA FÓRMULA DE LA DIVERSITAT DE L'ASKII.

Amb el grup de mitjans i grans treballarem la diversitat a través del personatge de la Askii. .

L'Askii, que prové del planeta Osis, estudiava el procés d'uniformitat al seu planeta i va trobar un text antic on parlava de la diversitat cultural, que existien diferents pobles i cultures, que hi havia diferents maneres de fer les coses! Existia una fórmula màgica de la diversitat! I ella està decidida a trobar-la i explicar-la a tothom.

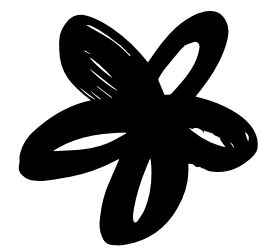
L'Askii arriba a la terra amb la seva nau espacial i aterra al Casal d'Estiu.

Ens explica que prové del planeta Osis, un planeta on totes les persones són iguals, porten els mateix pentinat, la mateixa roba, parlen de la mateixa forma i tenen els mateixos raonaments i idees.

A l'arribar però, s'ha trobat que tothom està darrera unes mascaretes que els fa ser iguals. És així la vida a la Terra? Qui hi ha al darrera de les mascaretes?

Tots som iguals?

Els nens i nenes juntament amb l'equip de monitors i monitores hauran d'ajudar-la a aconseguir el seu objectiu superant els reptes setmanals.



**Grups de
convivència 3-4.
De 6 a 9 anys**

D'aquesta manera fem possible que tots els
nens/es visquin una història
completa independentment de les setmanes
que s'inscriguin

PROGRAMACIÓ EXEMPLE SETMANA 22 JUNY - 26 DE JUNY

QUI ÉS L'ASKII?

Horari base	Dilluns 22	Dimarts 23	Dimecres 24	Dijous 25	Divendres 26
9:00 – 9:15	Bon dia	Bon dia	SANT JOAN	Bon dia	Bon dia
9:15 – 10:30	Jocs Trencavergonyes i presentació Eix d'animació. Qui és l'Askii?	BTT Iniciació		Repte: Què ens agrada dels altres? Taller creatiu	Sortida per l'entorn projecte Redescobrim les places
10:30 – 11:00	Esmorzar	Esmorzar		Esmorzar	Esmorzar
11:00 – 12:30	Acroesport	Jocs d'aigua		Multiesports	Sortida per l'entorn i remullada
12:30-13:00	ChillOut Espai de conversa i escolta	ChillOut Espai de conversa i escolta		ChillOut Espai de conversa i escolta	ChillOut Espai de conversa i escolta
13:30 – 13:30	Sortida esglaonada	Sortida esglaonada		Sortida esglaonada	Sortida esglaonada

AVENTURA I CREATIVITAT

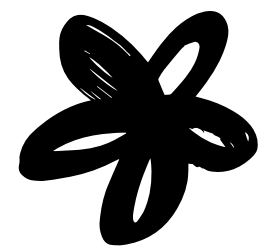
Amb el grup dels grans treballarem a partir de l'eix d'animació de la cerca de la fórmula de la diversitat de l'Askii i l'eix d'animació Terra: esport i natura.

Justament en aquest moment de confinament, de controls, d'igualtats i desigualtats acompanyarem els infants i joves a una aventura fantàstica on descobrir els valors de la solidaritat, la cooperació i la diversitat.

Us proposem una proposta amb especial incidència d'activitats emmarcades en l'aventura, les habilitats artístiques, l'esport i el joc.

És una etapa on apareixen nous reptes en les activitats, i s'aposta per fer bona part d'elles concretant projectes a l'entorn proper.

Les característiques de les activitats del grup de grans es poden veure afectades en funció de les informacions que anem rebent per part del Departament de Salut Pública degut a la situació actual.



**Grups de
convivència 5-6.
De 10 a 12-13
anys**

**D'aquesta manera fem possible que tots els
nens/es visquin una història
completa independentment de les setmanes
que s'inscriguin**

PROGRAMACIÓ EXEMPLE SETMANA 22 JUNY - 26 DE JUNY

CINC ELEMENTS: TERRA

Horari base	Dilluns 22	Dimarts 23	Dimecres 24	Dijous 25	Divendres 26
9:00 – 9:15	Bon dia	Bon dia	SANT JOAN	Bon dia	Bon dia
9:15 – 10:30	Presentació Centre d'interès " Jocs de coneixença	BTT iniciació		Taller de Land-Art (Creem art amb coses que trobem i netegem)	Sortida entorn BTT
10:30 – 11:00	Esmorzar	Esmorzar		Esmorzar	Esmorzar
11:00 – 12:30	Acroesport	BTT iniciació i remullada		Repte Tik Tok esportiu	Activitats d'aigua al parc de les piscines*
12:30-13:00	Chill out Espai de conversa i escolta	Chill out Espai de conversa i escolta		Chill out Espai de conversa i escolta	Chill out Espai de conversa i escolta
13:30 – 13:30	Sortida esglaonada	Sortida esglaonada		Sortida esglaonada	Sortida esglaonada



Tarifes

Les tarifes inclouen per tot el casal

- **Coordinador/a alliberat pel fet d'haver més de 2 grups**
 - **Ràtio 1 monitor/a per cada 10 infants**
- **Mínim 2 responsables de seguretat e higiene**
- **Material de seguretat i higiènic de protecció individual. (gel hidroalcohòlic, mascaretes per l'equip educatiu, tovallolletes/paper de mans...)**
- **Productes de desinfecció i higiene dels espais**
 - **Assegurances: civil i d'accidents pel personal i usuaris.**



Acollida matinal esglaonada: 8.00 a 9.00h	Gratuïta
Setmana 22 – 26 juny. Matins de 9.00 a 13.00h	55€
Setmana :matins de 9.00 a 13.00h	70€
Quinzena: matins de 9.00 a 13.00h	130€
Quinzena 2n germà matins de 9:00 a 13h	120€
Mes Juliol 5 setmanes : matins de 9.00 a 13.00h	300€
Mes Juliol 2n germà: matins de 9.00 a 13.00h	275€
Dinar amb Carmanyola (de 13:30 a 15:00) mínim 5 participants per a realització de servei	3€



Inscripcions

Del 17 al 20 de juny de 2020



**Reserva la teva plaça per WhatsApp al
655.180.306 i t'expliquem com fer la
inscripció, tot indicant:
Nom, cognoms, edat, curs del participant
i setmanes que vindrà.
Rigurós ordre de pre-inscripció
Places limitades!**

Les característiques del Casal d'Estiu es poden veure afectades en funció de les informacions que anem rebent per part del Departament de Salut Pública degut a la situació actual. Us anirem informant davant de qualsevol novetat.



Si teniu dubtes, us podeu posar en contacte amb Ferran Nogueras, al correu info@petitsgenis.com